

Wiercenie w płytach HC

Wiercimy jedynie w kanałach, w bezpiecznej odległości od mostków: Wszystkie warianty płyt w klasie odporności ogniowej REI60 wymagają otuliny minimalnej strun 25mm. HC200 REI120, HC265 REI 120 otulina 45mm. HC320 otulina 55mm.

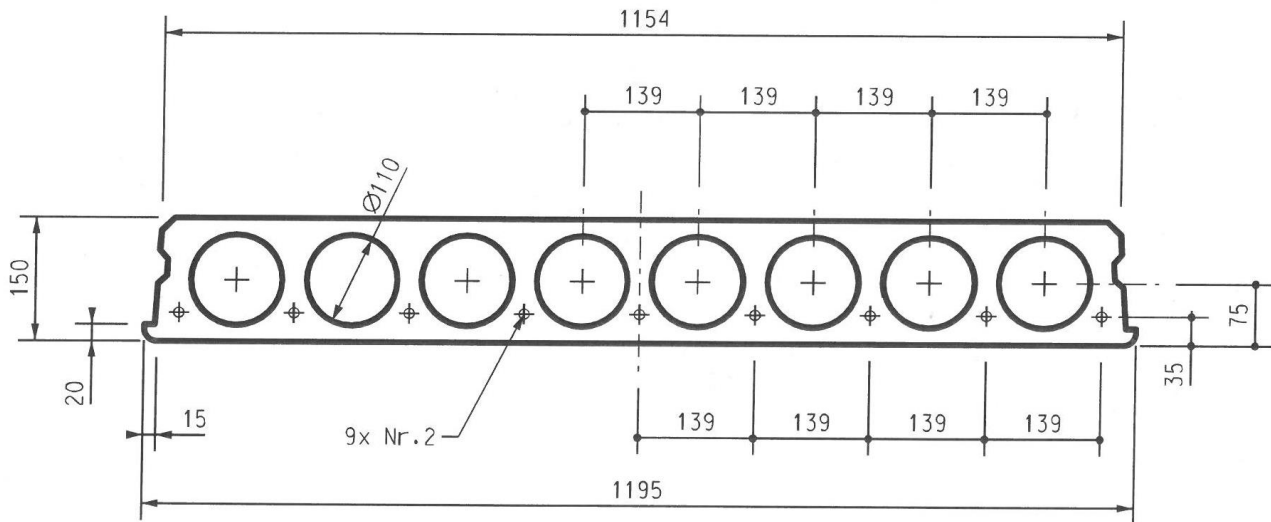
Warto przygotować dla wykonawcy prac szablony z zaznaczonymi strefami, w których można wykonywać wiercenia.

Wiercimy bez udaru!

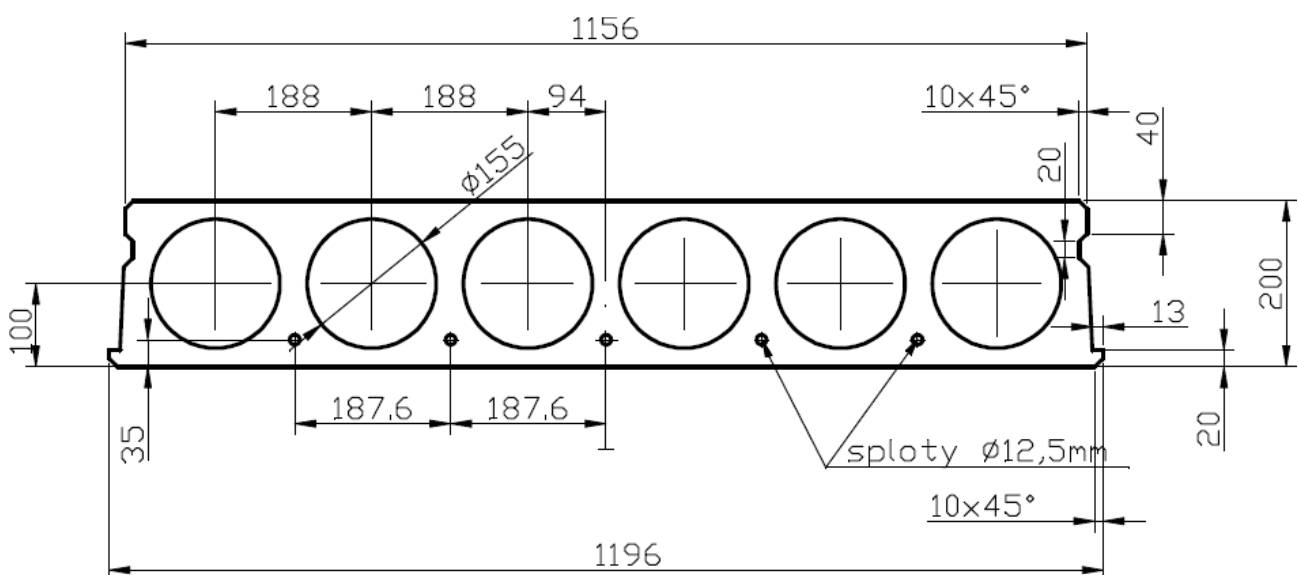
Należy pamiętać, by nie naruszyć cięgien(strun) sprężających.

Wszelkie otworowania nie uwzględnione w projekcie, należy bezwzględnie skonsultować z biurem projektowym Firmy Rembet.

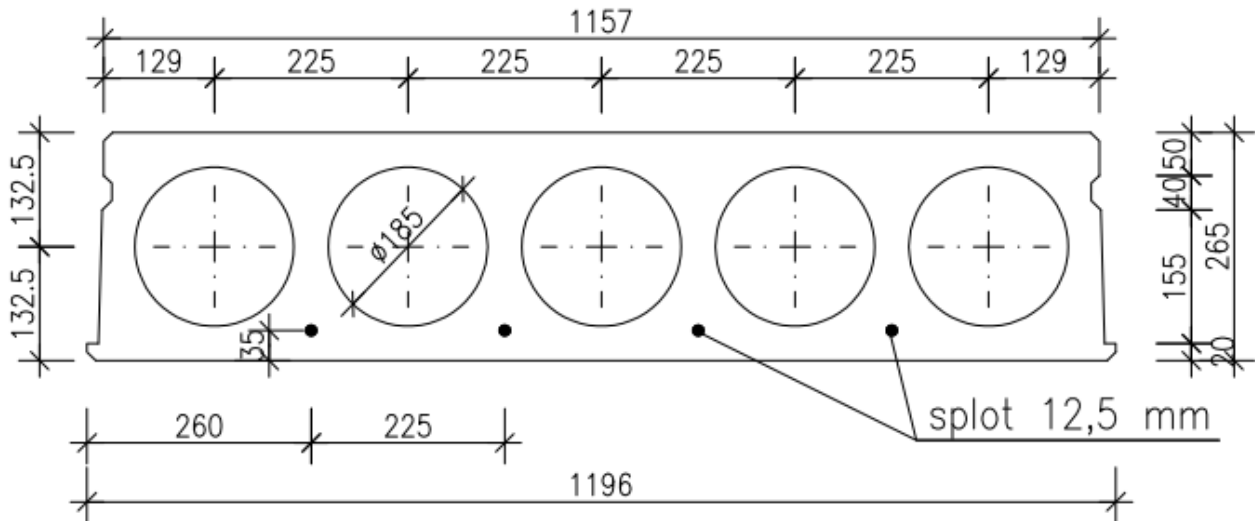
WAŻNE!!! W okresie od 01.11 do 01.05, po przetransportowaniu płyt HC na plac budowy, należy rozwiercić/udrożnić otwory drenażowe na spodzie płyt. Wiertło minimum $\phi 8$, bez udaru.
WAŻNE!!!



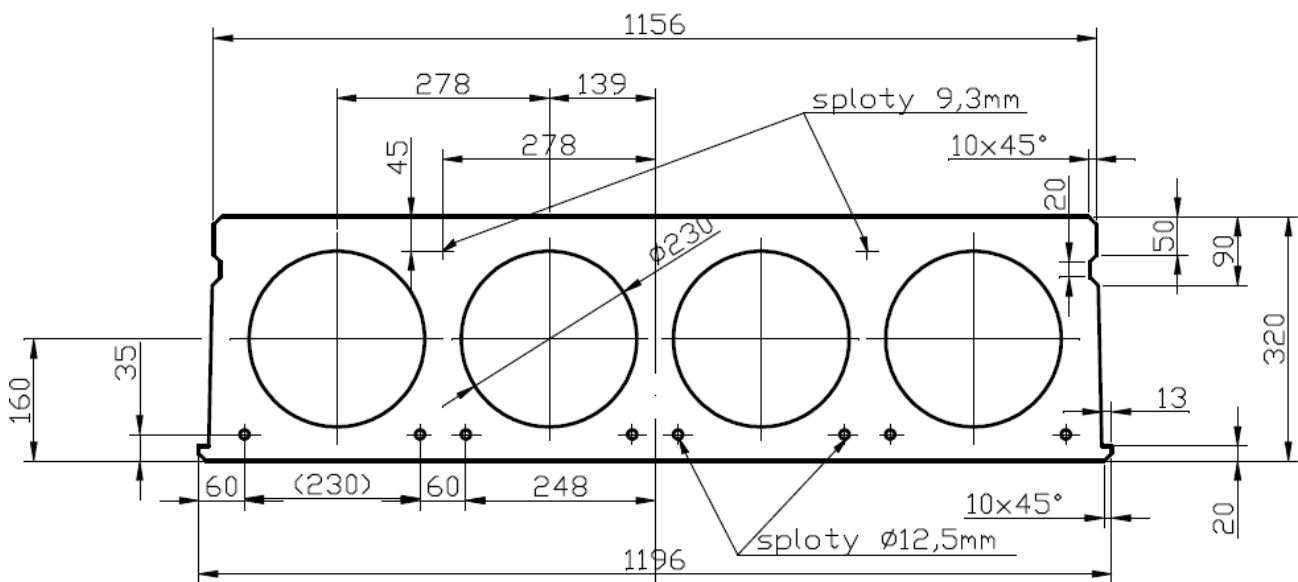
1. Rysunek z wymiarowaniem płyty HC 150



2. Rysunek z wymiarowaniem płyty HC 200



3. Rysunek z wymiarowaniem płyty HC 265



4. Rysunek z wymiarowaniem płyty HC 320